

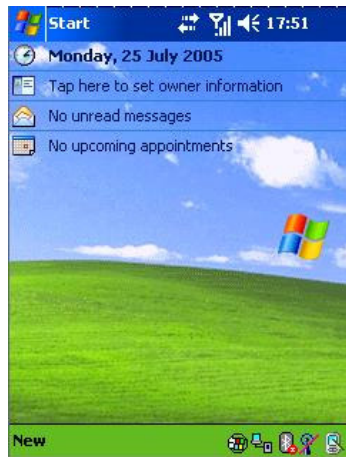
How to pair


ขั้นตอนการ pair หูฟังบลูทูธของ Jabra กับเครื่อง ประเภท Pocket PC

ในที่นี้จะขอยกตัวอย่างโดยใช้ เครื่อง O2 XDA Iii ในการใช้งาน

1. ปรับหูฟัง Bluetooth ของ Jabra ให้อยู่ในสถานะที่กำลังเตรียมพร้อมในการ pairing ซึ่งสามารถอ่านรายละเอียดได้ที่คู่มือ ขั้นตอนการเตรียมพร้อมการจับคู่

***TIP : ในขั้นตอนระหว่างการ pair หูฟังบลูทูธจะต้องอยู่ในสถานะเตรียมพร้อมในการ pairing**

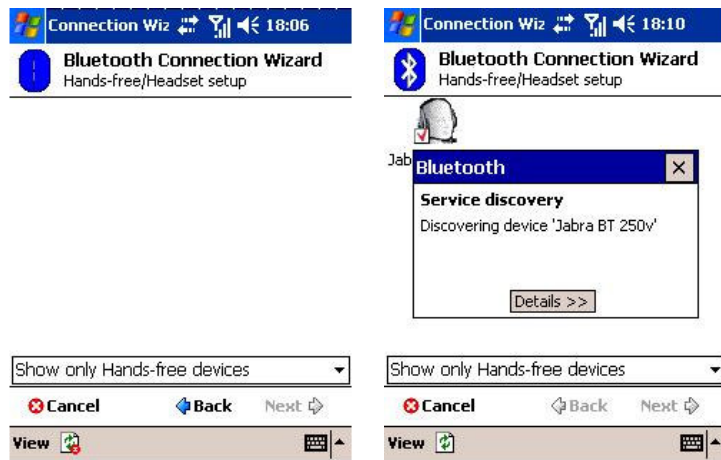


1.1 นำสไตลัสแตะที่รูป  จะมี pop up แสดงขึ้นมา เลือกที่ Turn Bluetooth ON เพื่อเปิด บลูทูธ เพื่อใช้งาน
เมื่อบลูทูธเปิดใช้งานแล้วแตะที่ไอคอนบลูทูธอีกครั้ง แต่ครั้งให้เลือกที่ Bluetooth Maneger

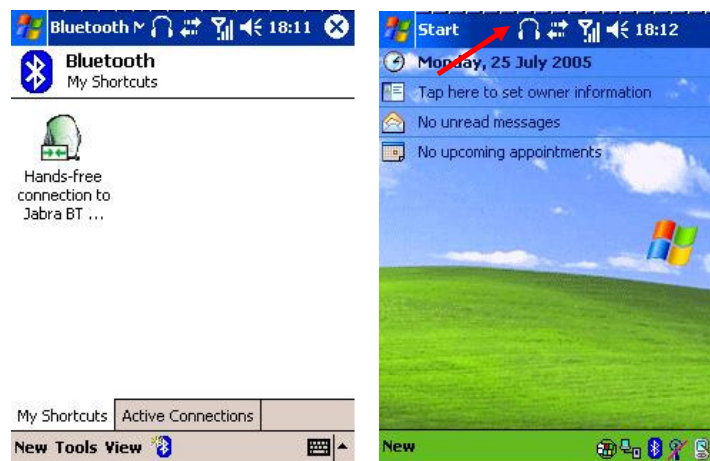
1.2 กรณีที่จะเข้า Bluetooth Maneger จากเมนูแตะที่ Start => Setting เลือกที่แถบ Connections และแตะเลือกที่ Bluetooth ให้สังเกตที่ด้านล่างของหน้าจอ แตะเลือกคำว่า Bluetooth Maneger พบกับหน้าจอตั้งข้อ 2



- เลือก New ในหน้าต่างของ Bluetooth Manager หน้าจอจะเปลี่ยนเป็น Bluetooth Connection Wizard ให้เลือกที่ Hands-free/Headset setup แล้วกด Next ที่ด้านขวา-ล่าง



- ขั้นตอนที่ตัวโทรศัพท์ทำการค้นหาอุปกรณ์ Bluetooth หลังจากที่เราค้นหาพบ ให้แตะเลือกไอคอนตามรุ่นที่เราต้องการจะ Pair ด้วย ขั้นตอนต่อไปคือการใส่รหัสคือ "0000" และแตะที่ Next เพื่อทำการยืนยัน



- หลังจากการ Pair เรียบร้อยแล้ว จะมีไอคอนที่แสดงดังรูป today ด้านบนแสดง รูปหูฟัง (ตามลูกศรสีแดง)



และสามารถสังเกตได้จากหน้าจอ