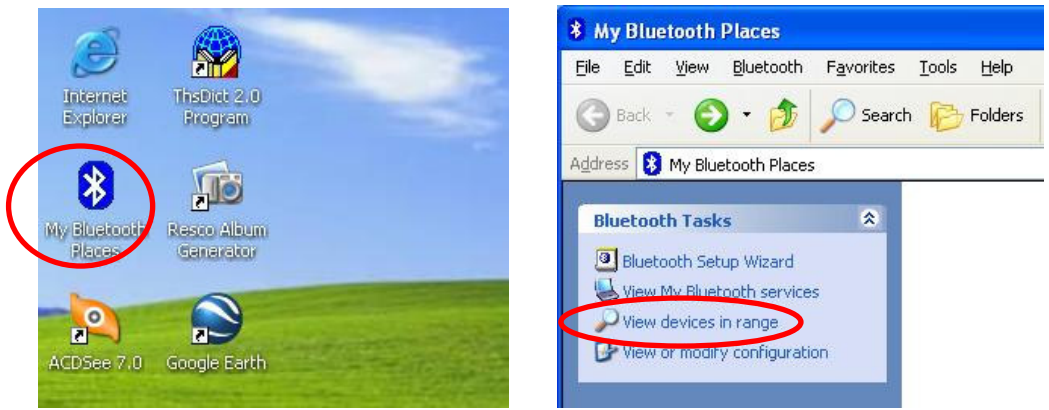


How to pair

ขั้นตอนการ pair หูฟังบลูทูธของ Jabra กับเครื่อง ประเภท Laptop

ขั้นแรก ปรับหูฟัง Bluetooth ของ Jabra ให้อยู่ในสถานะที่กำลังเตรียมพร้อมในการ pairing ซึ่งสามารถอ่านรายละเอียดได้ที่คู่มือ ขั้นตอนการเตรียมพร้อมการจับคู่

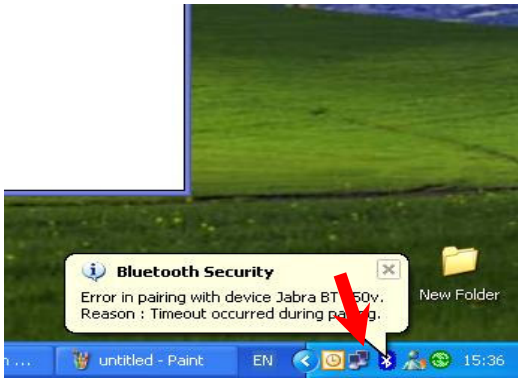
๑ : ในขั้นตอนระหว่างการ pair หูฟังบลูทูธจะต้องอยู่ในสถานะเตรียมพร้อมในการ pairing ตลอดเวลา




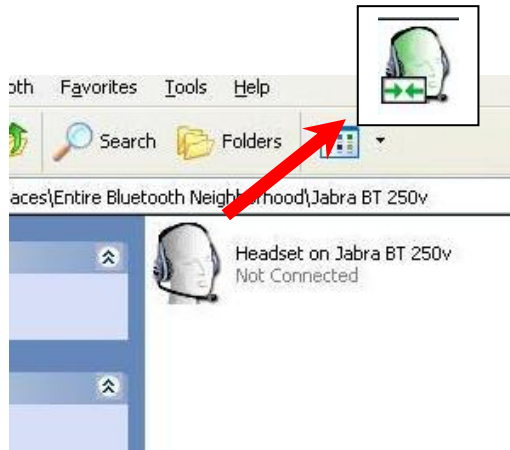
1. ดับเบิลคลิกที่ My Bluetooth Places หรือเข้าที่ *Start => Programs => My Bluetooth Places* จะปรากฏหน้าต่างดังภาพด้านซ้าย เมื่อเข้าสู่หน้าต่าง My Bluetooth Places คลิกที่ View devices in range เพื่อเข้าสู่เมนู



2. เมื่อเข้าสู่หน้าต่าง My Bluetooth \Entire Bluetooth Neighborhood (ภาพด้านซ้ายมือ) คลิกที่ Search for devices in range เพื่อค้นหาอุปกรณ์ เมื่อการ search อุปกรณ์เรียบร้อยแล้วจะพบอุปกรณ์ Bluetooth ให้ดับเบิลคลิกที่อุปกรณ์ที่คุณต้องการ (ในตัวอย่างนี้จะยกกรณีของบลูทูธ Jabra BT250v)



3. หลังจากนั้นจะพบ pop up แสดงขึ้นมา ดังภาพด้านซ้ายมือ คลิกที่ไอคอนดังภาพ  จะปรากฏหน้าต่างดังภาพด้านซ้าย ให้ใส่รหัส Passkey = "0000" (ศูนย์ 4 ตัว) กด OK



4. ขั้นตอนสุดท้ายในการ Pairing คือการ Connect โดยคลิกขวาที่ไอคอน จะปรากฏเมนูเลือกที่ Connect headset หรือดับเบิลคลิกที่ไอคอน เพื่อ Connect ถ้า Bluetooth headset เชื่อมต่อกันเรียบร้อยแล้ว จะปรากฏไอคอนดังภาพ แสดงว่าการเชื่อมต่อกับเครื่อง Laptop เสร็จสิ้นเรียบร้อยแล้ว

กรณีที่เชื่อมต่อเรียบร้อยแล้วไม่สามารถใช้งาน ควรตรวจสอบที่ **Start => Setting => Control Panel** ให้ดับเบิลที่ไอคอนรูปลำโพง (Sounds and Audio Devices Properties) ดังภาพด้านขวามือ ให้เลือก Bluetooth Audio ทั้ง 2 เมนู และกด OK แล้วเปิดโปรแกรมที่ต้องการใช้งานขึ้นมาใหม่อีกครั้งหนึ่ง

หมายเหตุ :- หากมีคำแนะนำเกี่ยวกับบทความนี้ สามารถส่งความคิดเห็นของท่านได้ที่ jabrasupport@rtbtechnology.com ทางทีมงานพร้อมนำคำแนะนำของท่านมาปรับปรุงบทความ และเป็นแนวทางในการพัฒนาบทความอื่น ๆ ต่อไป